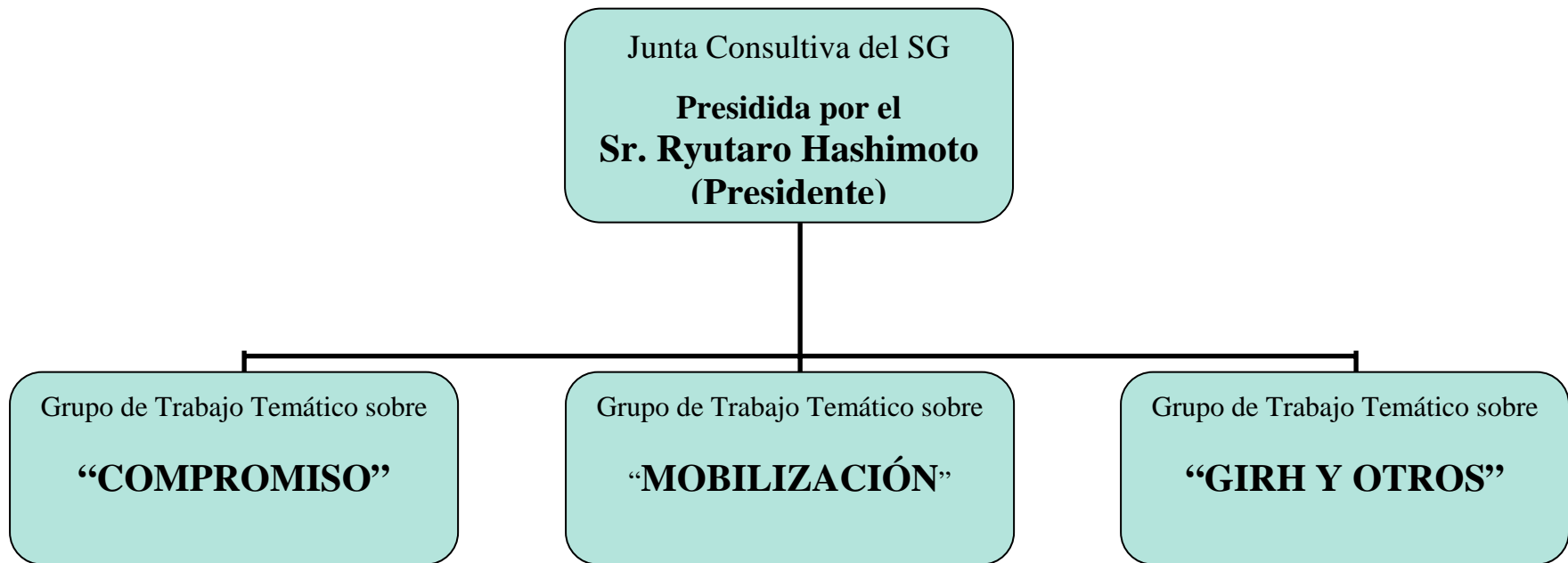


## Estructura Organizacional de la Junta Consultiva sobre Agua y Saneamiento del SG y sus Grupos de Trabajo Temático



<Temas>

- **Volunta política / Gobernabilidad**
- **Derechos Humanos**
- **Tecnología**
- **Monitoreo**

- **Financiamiento**
- **Desarrollo de capacidades**
- **Asociaciones**
- **Sectores públicos/privados**

- **Desastres**
- **GIRH**
- **Agua transfronteriza**